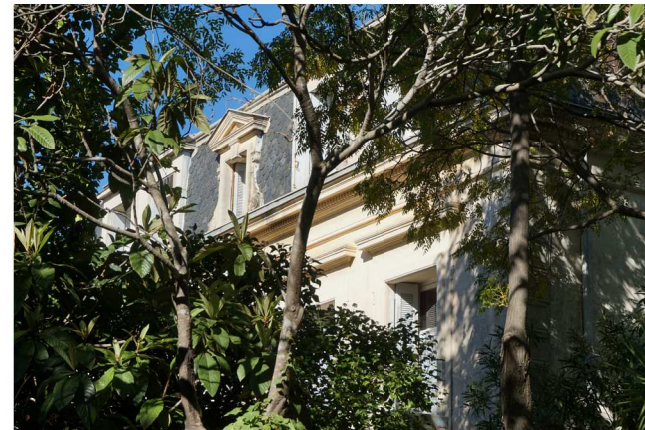
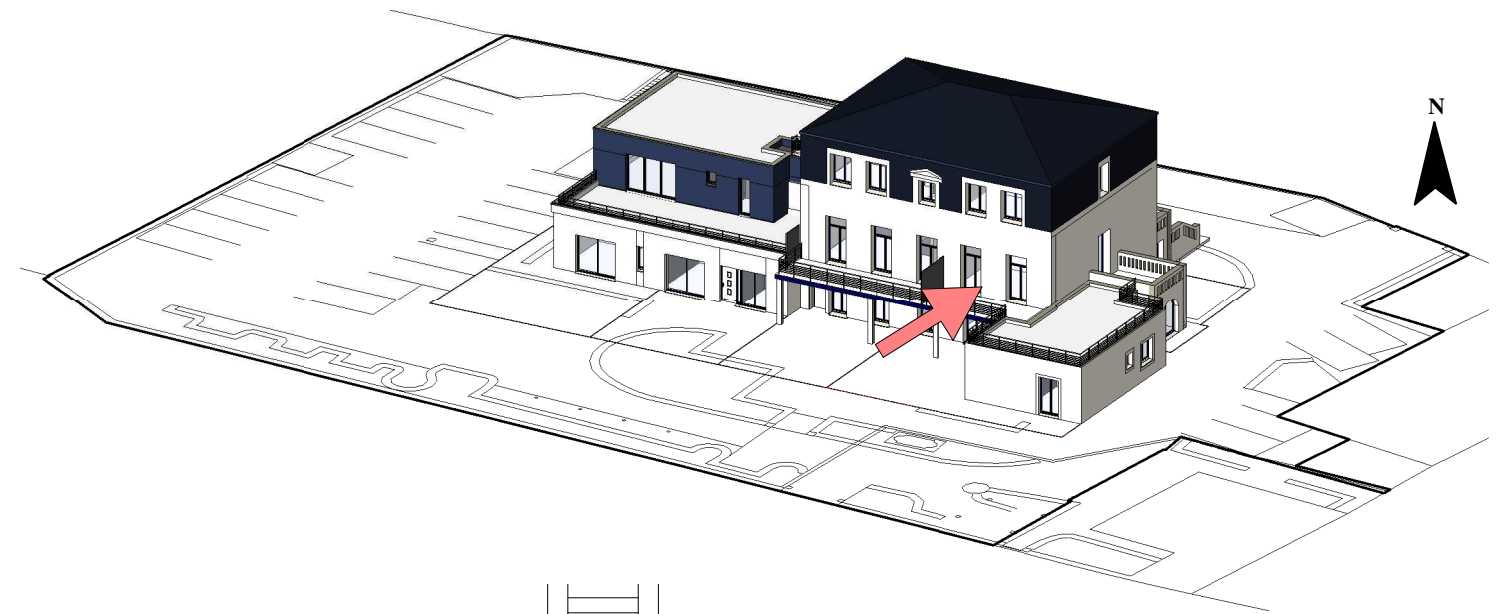


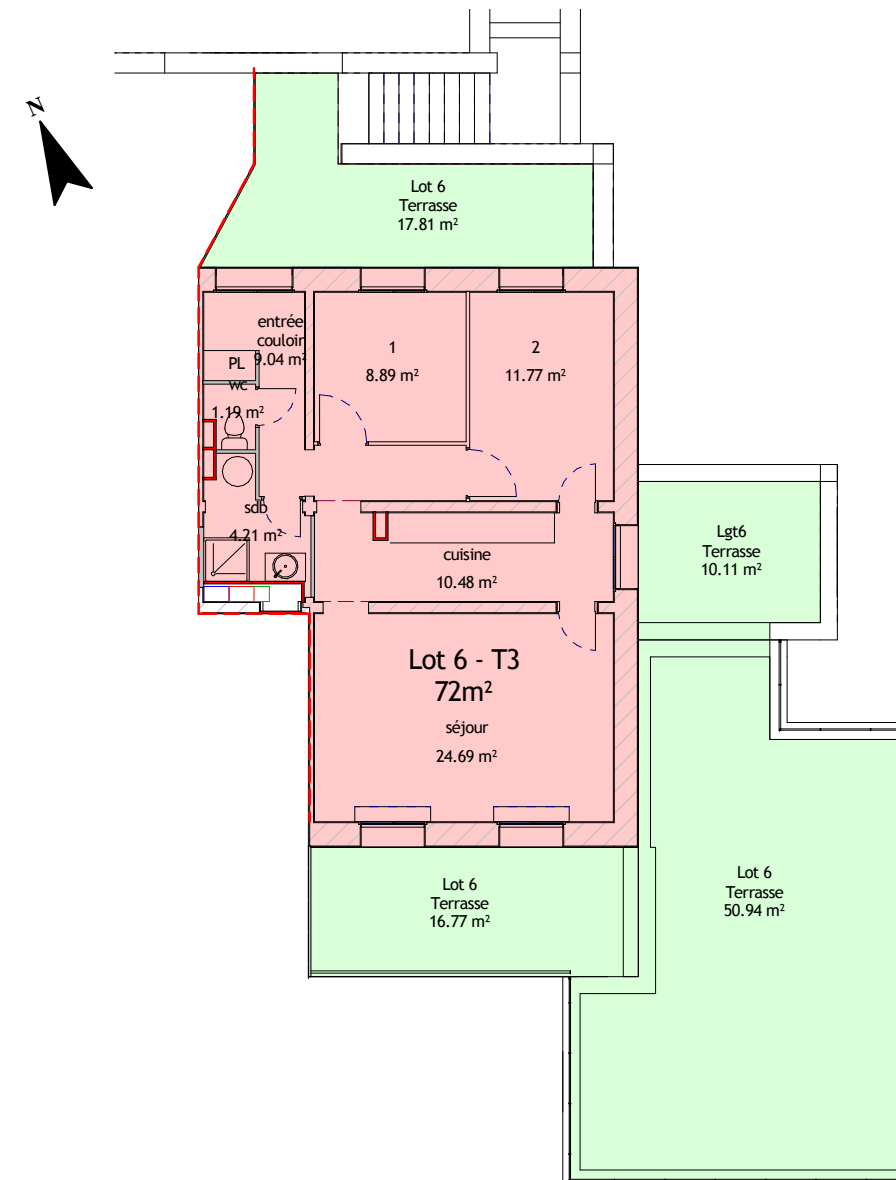
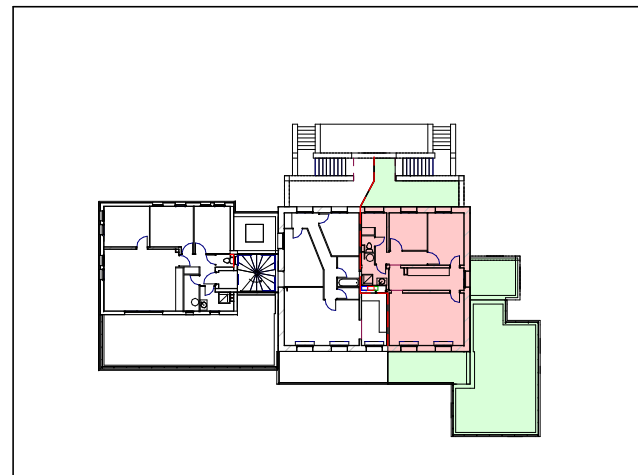
# L'ECRIN DE VERDURE

11 RUE DU CHÂTEAU 34680 ST GEORGES D'ORQUES



LOT 6 - Appartement de Type 3  
Niveau 1er Etage

Plateau brut viabilisé = 72m<sup>2</sup>  
Terrasses = 98m<sup>2</sup>  
2 places de stationnement



Les indications, les côtes, les surfaces, la position des différents éléments techniques et les équipements ne sont pas contractuels.

Exemple de plan donné à titre indicatif