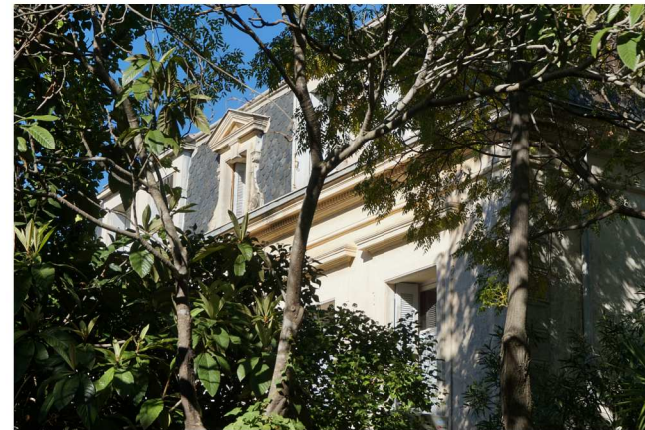
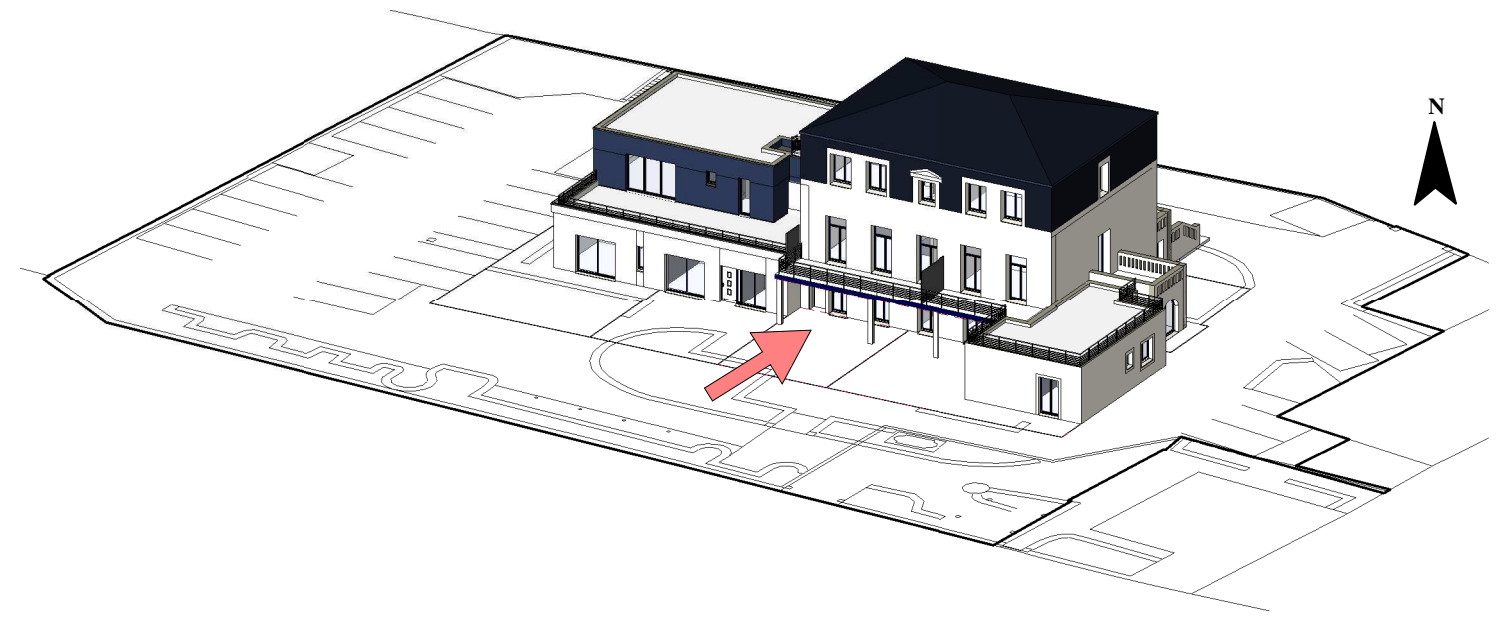


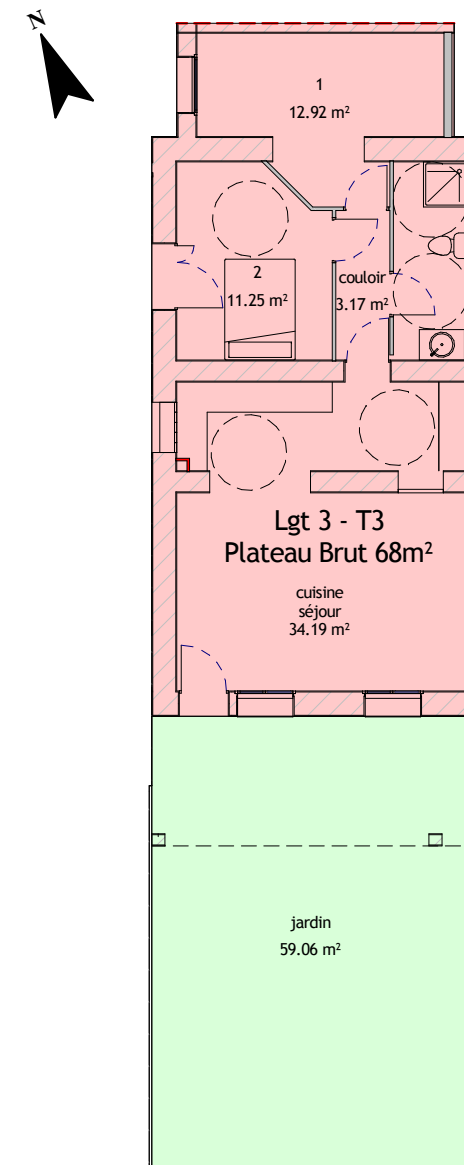
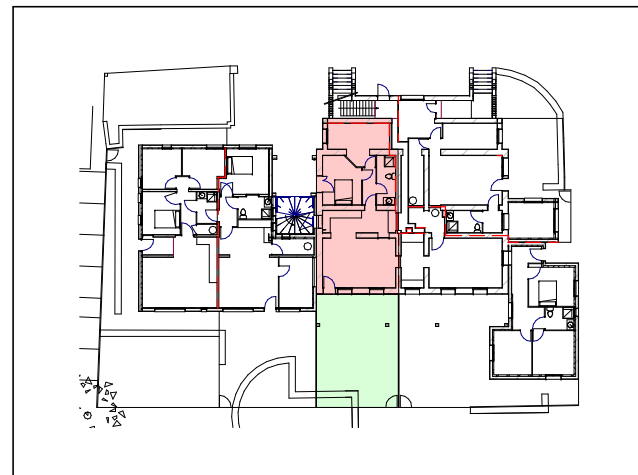
# L'ECRIN DE VERDURE

11 RUE DU CHÂTEAU 34680 ST GEORGES D'ORQUES



LOT 3 - Appartement de Type 3  
Niveau RDC

Plateau brut viabilisé = 68m<sup>2</sup>  
Jardin privatif = 59,06m<sup>2</sup>  
2 places de stationnement



Exemple de plan donné à titre indicatif

Les indications, les côtes, les surfaces, la position des différents éléments techniques et les équipements ne sont pas contractuels.