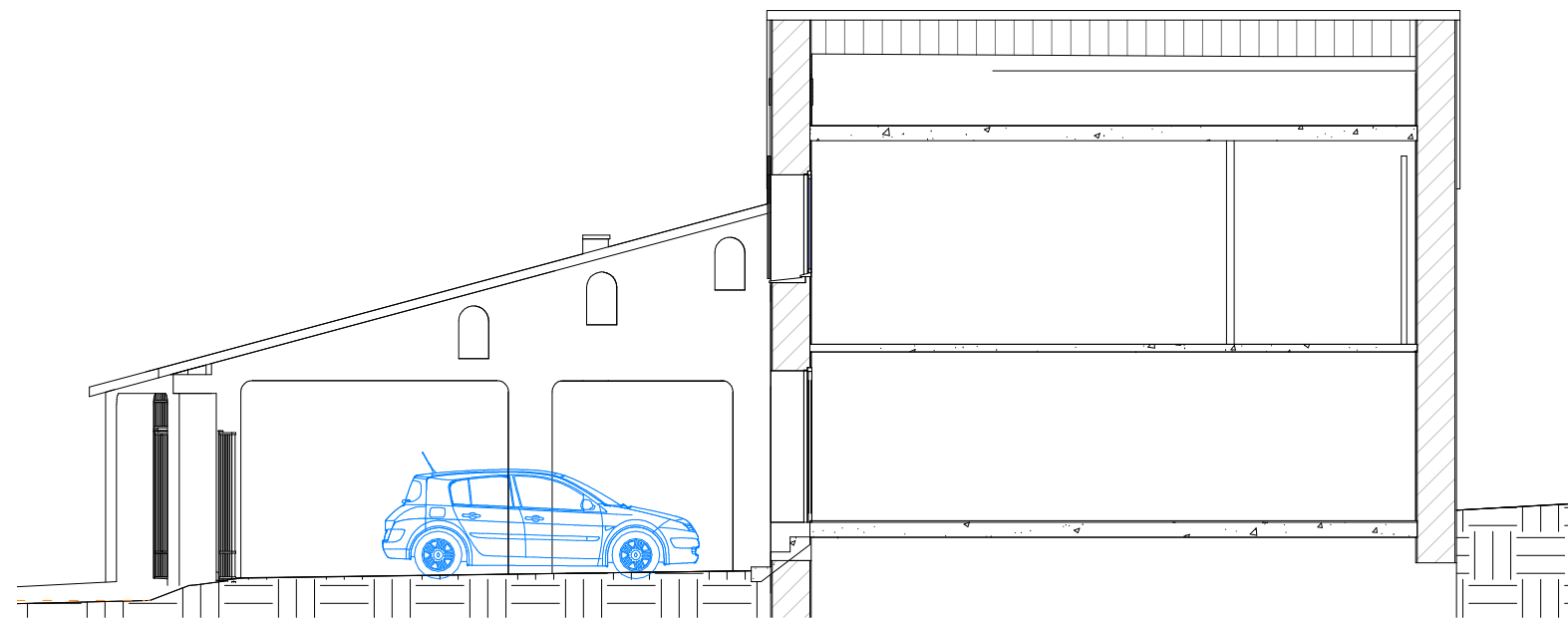




1 Façade Sud sur rue
Ech : 1 : 100



3 Façade Est
Ech : 1 : 100

Matériaux et couleurs des constructions :

EXISTANT :

Couverture : tuiles terre cuite canal rose, pente 30%

Menuiseries : en bois peinture ton vert avec volets battants en bois ton verts, Aluminium ton naturel

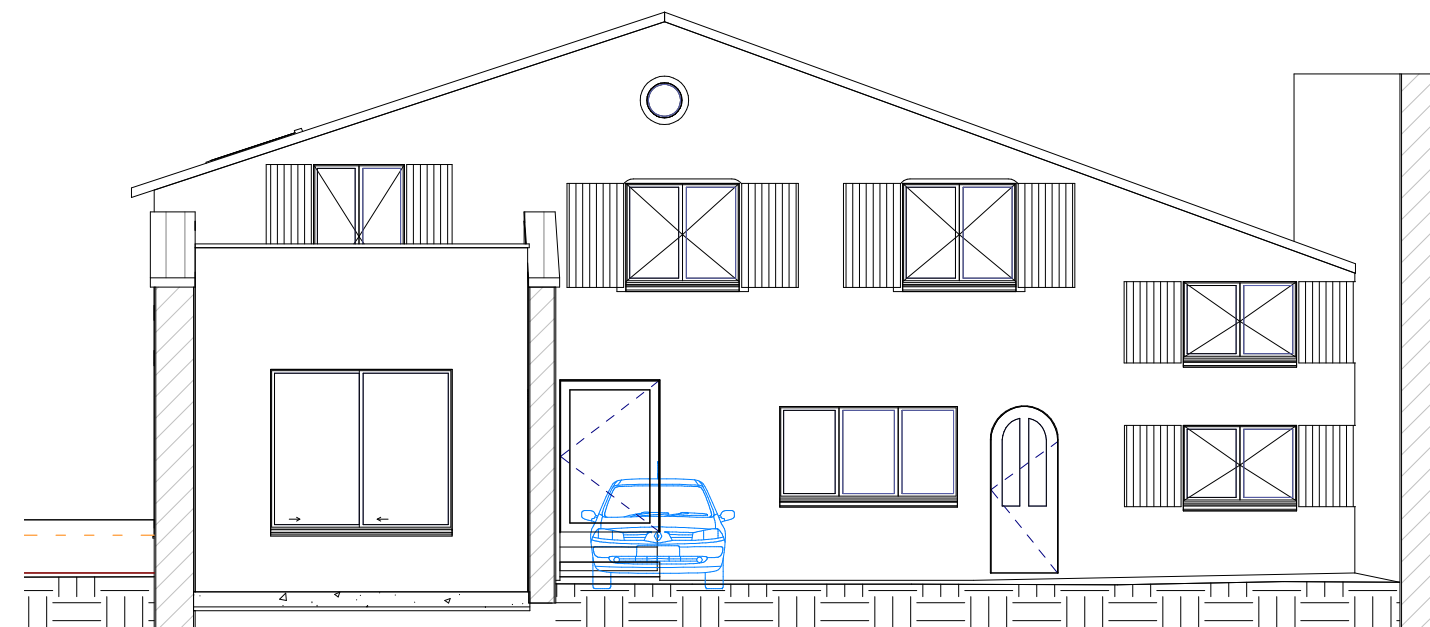
Murs : en pierres

PROJET :

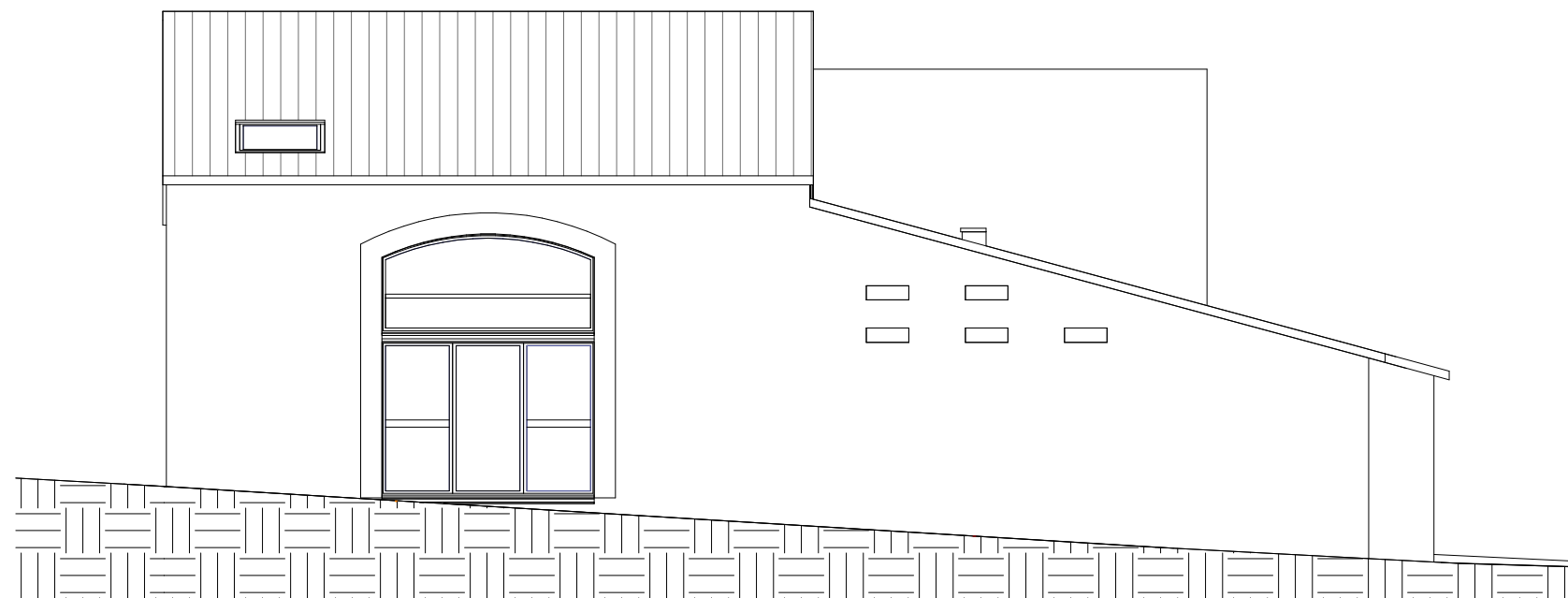
Couverture : tuiles terre cuite canal rose, pente 30%, chassis de toit créé en bois ton naturel. Terrasse créée au 1er étage de 9,20m² soit 5,97% de l'emprise au sol de la construction, dalle béton en finition sur étanchéité.

Menuiseries : en bois peinture ton vert avec volets battants en bois ton verts, PVC Blanc et volet roulant ou battant blanc pour les menuiseries créées.

Murs : en pierres conservés, enduit exécutés au mortier de chaux ton pierre finition talochée sur le mur créé.



2 Façade Sud
Ech : 1 : 100



4 Façade Ouest
Ech : 1 : 100

Demande de permis de construire - Division d'une habitation - 3 rue des Troènes - 34570 SAUSSAN - Le 26 février 2014

Maître d'ouvrage : Sarl Lacadelle - 192 Route de Murviel 34680 Saint Georges d'Orques

Architecte : CAYZAC Architecture Sarl - 12 rue des Carignans - 34660 COURNONTERRAL

Tel/Fax : 04 67 73 28 18 - 06.17.20.08.60 - Email : contact@cayzac.fr

PC 5 - FACADES - PROJET - Echelle : 1/100

4/6
CAYZAC Architecture Sarl
12, rue des Carignans - 34660 COURNONTERRAL
Tel/Fax : 04 67 73 28 18 - Email : contact@cayzac.fr
RCS MONTPELLIER 509 864 476 - Capital 6 000€

Ce document est un élément constituant un dossier administratif, il n'est en aucun cas un document technique utilisable pour l'édification du bâtiment.
Les cotes altimétriques, l'implantation des ouvrages, les dimensionnements des structures et fondations, les procédés constructifs, les réseaux, etc... doivent faire l'objet de calculs et d'études complémentaires effectués par des bureaux d'études compétents avant toute mise en oeuvre.

